

Legenda:

- Standard esistenti e di progetto:**
- ST1_Atrezzature pubbliche di interesse comune esistenti
 - ST2_Atrezzature private di interesse comune esistenti
 - T6_Tessuto tecnologico
 - ST1_Atrezzature pubbliche di interesse comune di progetto

- Sistema della mobilità:**
- Strade principali
 - Strade secondarie
 - Area ferroviaria (vedi art. 39 delle N.T.A. del Piano delle Regole)
 - Marciapiedi esistenti
 - Pista ciclabile esistente

- Reti di urbanizzazione:**
- Acquedotto
 - Fognatura
 - Acque agricole
 - Metano

- Elettrodotti:**
- Tensione 220 kV, pificazione semplice
 - Tensione 132 kV, pificazione doppia
 - Tensione 132 kV, pificazione semplice
 - Tensione 132 kV

- Limiti amministrativi:**
- Confine comunale
 - Confine comuni limitrofi

Regione Lombardia

PIANO DI GOVERNO DEL TERRITORIO

Comune di Ponte in Valtellina

STUDIOQUATTRO

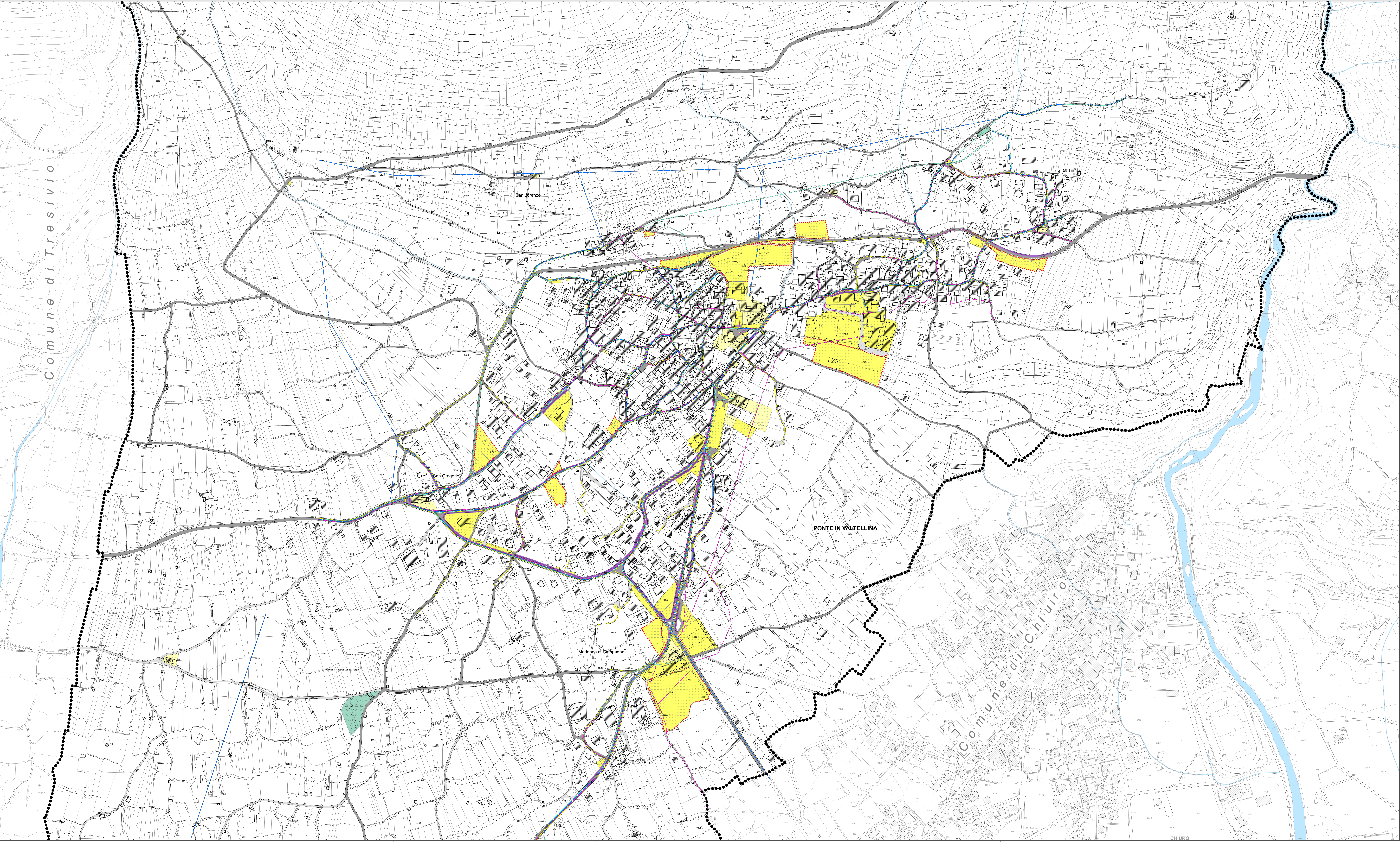
Progettista: Sindaco Segretario

- PIANO DEI SERVIZI -

Redi di urbanizzazione
- Ponte in Valtellina - Pianì - San Lorenzo -
- S.S. Trimb - San Gregorio -

1:2000

Comune	687CH	Scale	1:2000	Approv.	Rev.
Nome	Data	File di base	Nome	Verif.	Rev.
Aut. Nazionale 27/04/04	Art. 19	Versione	001	001	1



Comune di Tresivio

PONTE IN VALTELLINA

Comune di Chiuro

CHIURO